

## 患者相談窓口のご案内

患者サポートセンターでは、患者様やご家族が療養生活を安心して送ることができるよう、専門の職員（看護師、ソーシャルワーカー）がご相談に応じています。また、医療安全管理者等が医療安全に関するご相談もお受けしております。

医療費や生活費など経済的な面で不安…

どんな福祉サービスがあるのか知りたい

退院後の療養生活はどうしたらいいのかしら

子どもの今後の心配だけど、今から準備できることはないかしら

◆療養生活について

◆退院後の生活について

◆受診、受療について

◆医療費、生活費について

◆福祉制度、サービスについて

◆虐待（疑いを含む）に関する相談

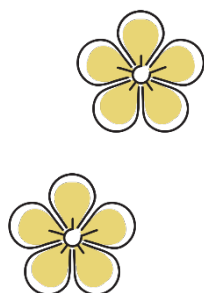
◆医療安全にかかわる相談



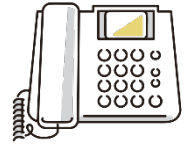
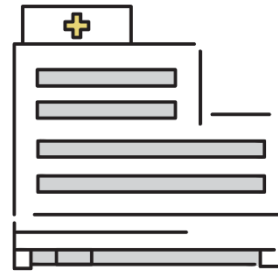
いろんなことに困っていて、どこから整理していけばいいかわからない

うまく病気とつきあいながら働きたいんだけど…

同じ悩みを共有できる仲間がほしいんだけど、どこに行けばいいかな？



## 相談方法



### ★面談をご希望の方（受付時間 8:30~16:30）

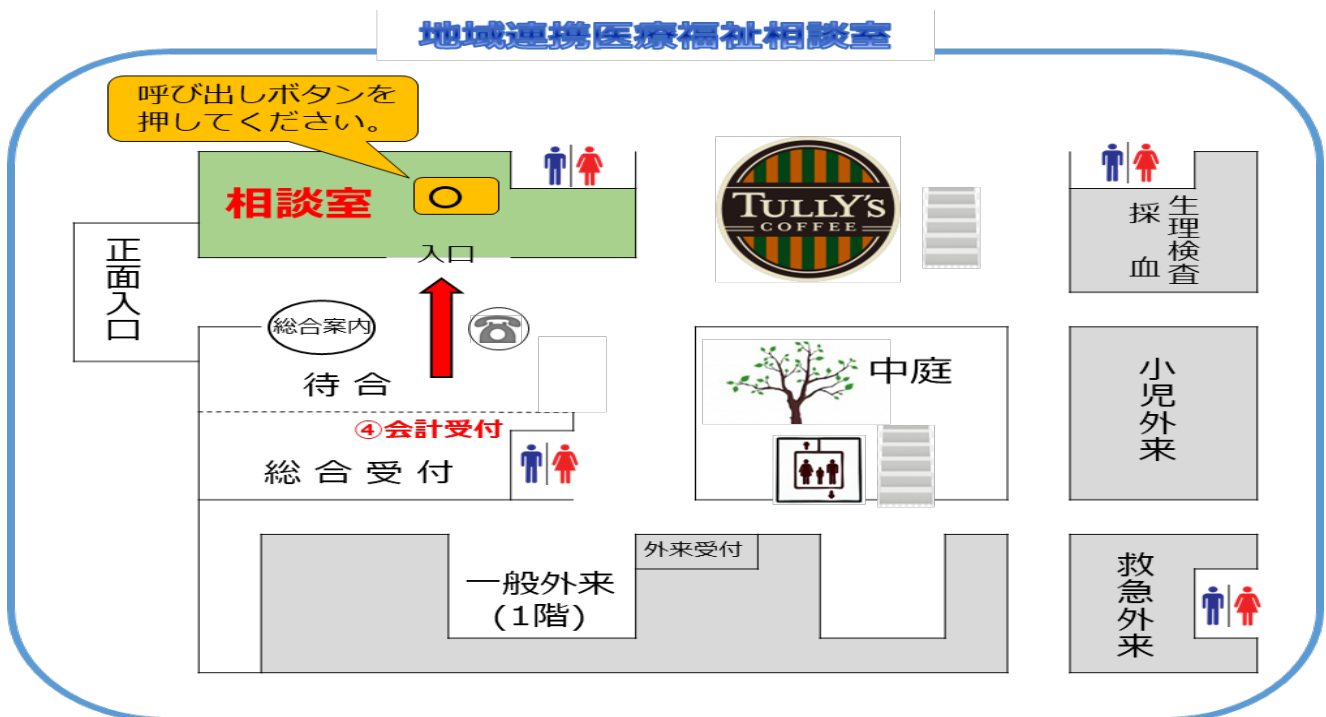
面談は予約の方が優先となります。予約のない方はお待たせすることがありますのでご了承ください。

#### 【予約方法】

申込用紙を記入し、患者サポートセンター窓口へお出してください。後日、相談室よりご連絡を差し上げ、面接日時を決めさせていただきます。

### ★入院中の方は主治医や担当看護師等の職員に、専門の職員（看護師、ソーシャルワーカー）との面談を希望する旨伝えてください。

### ★電話でも相談をお受けしています。



国立精神・神経医療研究センター 患者サポートセンター  
東京都小平市小川東町 4-1-1 電話 042-341-2711 (代表)  
受付責任者 : 患者サポートセンター センター長